

OLTRE 20
ANNI DI
PRECISIONE
E QUALITÀ
AL TUO
SERVIZIO



OFFICINA 2R

Via Lama di Macina, 120
76011 BISCEGLIE BT ITALY

tel. e fax: 080 321 4129

www.officinameccanica2r.it

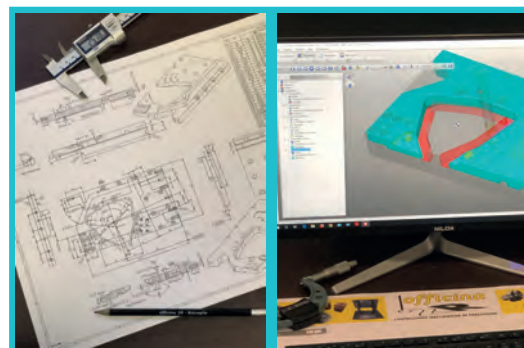
info

Officina2r@aruba.it



**COSTRUZIONI MECCANICHE
DI PRECISIONE**

La lavorazione comincia con la programmazione del progetto



Il processo produttivo continua con la scelta della materia prima riportata sul disegno del cliente

| officina COLORI IDENTIFICATIVI DEI NOSTRI MATERIALI | | | | | | | | | | | |
|---|---------|---------|---------|---------|------|---------|---------|----------|---------|---------|---------|
| | | | | | | | | | | | |
| Aluminio | Acciaio | Titanio | Inconel | Cottone | Rame | Acciaio | Acciaio | Aluminio | Acciaio | Titanio | Inconel |
| Aluminio | Acciaio | Titanio | Inconel | Cottone | Rame | Acciaio | Acciaio | Aluminio | Acciaio | Titanio | Inconel |



step successivo è la lavorazione di:

Tornitura con un massimo di Ø 300 x 1000



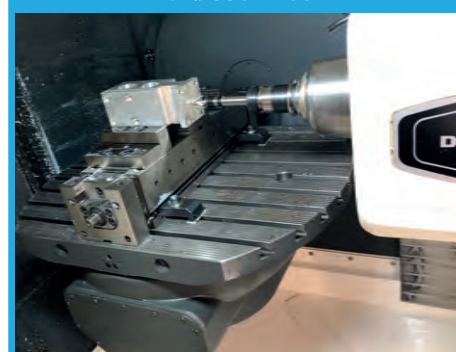
lavorazione su Doosan Lynx

Fresatura con un massimo di 800 x 800 x 3000



lavorazione su MAZAK VTC con 4 assi

Fresatura su 5 assi con un massimo di Ø 550 x 400



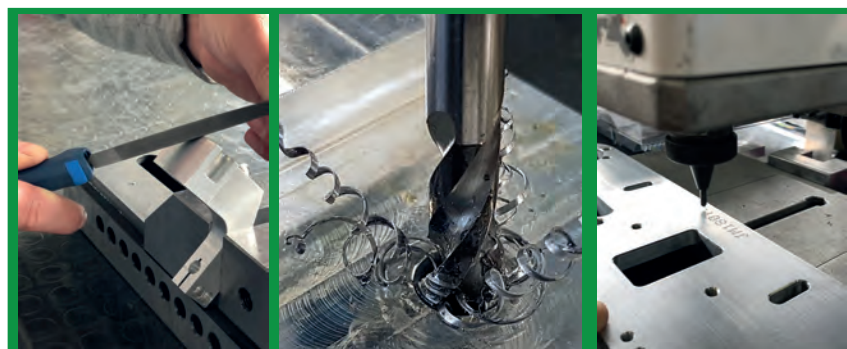
lavorazione su DMG CMX

Foratura profonda partendo da Ø 2,5 a Ø 11 con profondità massima di 50 volte il Ø

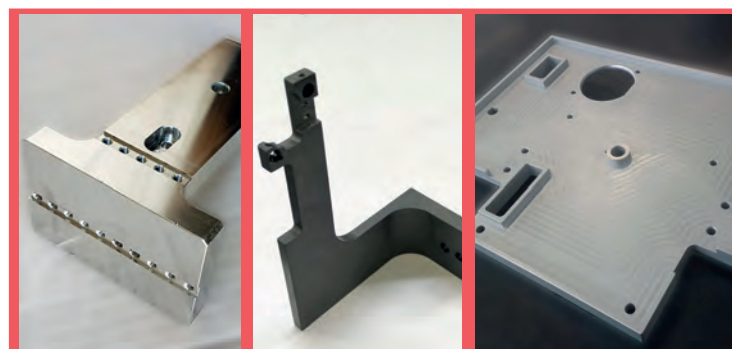


lavorazione su MAZAK VTC 800

Per poi passare all'aggiustaggio del particolare



Qualora richiesto il particolare viene sottoposto a trattamenti superficiali



ed al collaudo



PROCESSO
PRODUTTIVO

